



Bourse Erasmus
pour les stages
2019-2020



Sommaire

La bourse stage Erasmus	2
Eligibilité	2
Montants	3
Calendrier	4
Contacts	4
Guide pour le formulaire en ligne	5

La bourse stage Erasmus

Les mobilités des étudiants peuvent s'effectuer sous la forme d'un stage dans une entreprise dans un autre pays européen. Les étudiants peuvent partir en stage dès la 1ère année d'études pour une durée de 2-12 mois. Les étudiants bénéficient de 12 mois de mobilités, études et/ou stages, par cycle d'étude (Licence, Master, Doctorat).

La période de stage effectuée à l'étranger est encadrée par l'établissement d'envoi (français) et l'entreprise d'accueil qui concluent avec l'étudiant une convention de stage.

Source : **Agence ERASMUS+**

Eligibilité

L'Agence Erasmus, qui gère les mobilités pour la France, ainsi que l'Université Catholique de Lille ont fixé les critères d'éligibilité ci-dessous :

- Effectuer un stage de 2 mois minimum¹ dans un pays européen²
- Dans le même cycle (licence/master), vous ne pouvez pas dépasser 12 mois de mobilité Erasmus (études + stages) en comprenant ce stage
- Lieu de stage : tout organisme ou entreprise dans l'Union Européenne, à exclusion des institutions européennes, ambassades et consulats du pays d'origine
- Votre stage doit être valorisé par des crédits ECTS et/ou une note par votre établissement
- Votre [demande en ligne](#) doit être complète et faite avant le début de votre stage
- Effectuer toutes les étapes de la demande de bourse y compris le test de langue OLS et jusqu'à l'attestation de fin de stage
- Respecter la charte Erasmus, p17-19 du kit Erasmus

Les 2 tests de langue OLS en ligne sont à faire avant et après le stage afin d'évaluer l'évolution du niveau de langue. Ils sont obligatoires pour tout stage dont la langue utilisée n'est pas la langue maternelle de l'étudiant. Des email d'invitation sont générés automatiquement par la plateforme (attention, ce mail peut arriver dans les spams).

¹ L'Agence Erasmus compte 30 jours par mois quel que soit le mois de l'année. Soyez bien vigilants si vous faites un stage d'environs 2 mois.

² Liste des pays participants : Allemagne, Autriche, Belgique, Bulgarie, Chypre, Croatie, Danemark, Espagne, Estonie, Finlande, Grèce, Hongrie, Irlande, Islande, Italie, Lettonie, Liechtenstein, Lituanie, Ancienne République yougoslave de Macédoine, Luxembourg, Malte, Norvège, Pays-Bas, Pologne, Portugal, République Tchèque, Roumanie, Royaume-Uni, Serbie, Slovénie, Slovaquie, Suède, Turquie

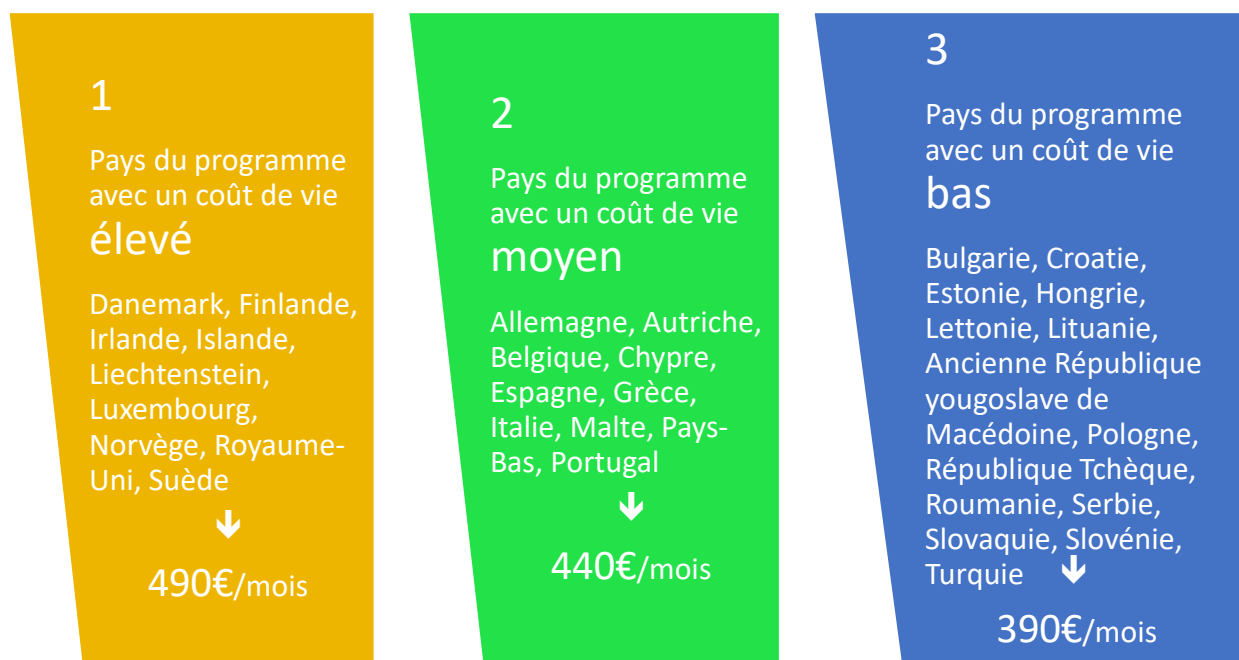
La bourse Erasmus stage ne tient pas compte de vos revenus/ceux de vos parents mais de l'indemnité du stage qui doit être $\leq 30\%$ du SMIC soit 600,60€/ mois (au 1^{er} Février 2020).

L'Agence Erasmus exige différents justificatifs pour obtenir la bourse stage. Si ceux-ci ne sont pas donnés ou incorrects, votre demande sera automatiquement refusée et vous devrez la recommencer du début.

Afin d'éviter cela, vérifiez :

- ▶ Que vous avez tous les documents à joindre
- ▶ Que les dates de tous les documents correspondent
- ▶ Que tous vos documents sont correctement complétés et signés par tous

Montants



Pour les stages d'une durée de 60-150 jours → 2 mois de bourse sont financés

Pour les stages d'une durée supérieure à 150 jours → 3 mois de bourse sont financés

Vous recevrez la bourse en 2 virements : le 1^{er} équivalent à 90% du montant et le 2^{ème} des 10% restants à la fin du stage une fois que tous les dernières étapes sont faites (cf. Calendrier ci-dessous).

Calendrier



AVANT le stage	A faire :		
	<input type="checkbox"/> Compléter et signer la convention de stage et le contrat pédagogique (vous, entreprise, établissement)		
	<input type="checkbox"/> Faire la candidature en ligne complète et télécharger :	▶ Jusqu'au 14 de chaque mois	
	- Convention de stage signée		
	- Contrat pédagogique signé		
	- Attestation d'assurance Responsabilité civile		
	- Carte européenne d'assurance maladie		
	- RIB		
	Etude de votre candidature par l'UCL	▶ Du 14 au 18 de chaque mois	
	<input type="checkbox"/> Retourner le contrat de mobilité <u>original</u> signé		
	<input type="checkbox"/> Faire le 1 ^{er} test de langue OLS en ligne	▶ Sous 7 jours	
PENDANT		→ Paiement des 90% de la bourse	▶ Au 14 du mois suivant
	- À la fin du stage -	<input type="checkbox"/> Faire signer votre attestation de stage	
APRÈS	<input type="checkbox"/> Faire le 2 ^{ème} test de langue OLS		
	<input type="checkbox"/> Faire le rapport en ligne par la plateforme Erasmus		
	<input type="checkbox"/> Retourner votre attestation de fin de stage		
	Etude des éléments par l'UCL		
	→ Paiement des 10% de la bourse restants		▶ Après réception des éléments, maximum 1 mois après la fin du stage

Si toutes les étapes ci-dessous ne sont pas respectées, votre demande n'est plus en règle et un remboursement du montant de la bourse déjà perçu peut vous être demandé.

Contacts



Pour toute question, cas particulier, contactez la personne référente de votre établissement:

FLSH ▶ Giulia Valania

ISTC ▶ Julie Bergues

FD ▶ Isabelle Minez

ESTICE ▶ Isabelle Da Silva

FMM ▶ Karine Zaborowski

HEI ▶ Caroline Merlier

FGES ▶ Patricia Morocho

ISL ▶ Anne Gavory

IESEG ▶ Service des Stages

St Jude ▶ Christophe Callens

ESPOL ▶ Elise Millois

De La Salle ▶ Jérôme Piette

ISEN ▶ Evelyne Litton

Guide pour le formulaire en ligne ●●●●●●●●●●

→ <https://uclille.moveonfr.com/locallogin/5d10dbb130a55ad91d8b4567/fra>

Le formulaire ne fonctionne pas sur Internet Explorer. Merci d'utiliser un autre explorateur internet, notamment Chrome ou Mozilla Firefox.

● Je crée **mon compte** (nom, prénom, email).
Je clique sur le lien de validation reçu par email (délai de réception jusque 24h, vérifier les spams).
Je me connecte.

● Je remplis mes **données personnelles**.
Je coche « marquer la page comme complète » et je clique sur « suivant ».

● Je remplis les informations concernant **ma formation** :

- Faculté/Ecole de l'Université Catholique de Lille
- Discipline : domaine d'études dans laquelle vous étudiez (sélectionner un code à 4 chiffres)
- Nom du diplôme préparé
- Niveau dans lequel vous serez durant votre stage (Licence/Master)
- Nombre d'années d'études supérieures achevées

Je déclare, le cas échéant, mes précédents échanges Erasmus effectués dans mon cycle actuel (Licence/Master), pour vérifier que mes précédentes mobilités Erasmus (Etudes et Stages) et celle que je déclare sur ce formulaire ne dépassent pas 12 mois sur un même cycle auquel cas, je devrais rembourser les mois perçus au-delà des 12 mois.
Je coche « marquer la page comme complète » et je clique sur « suivant ».

● Je remplis les informations concernant **ma destination** :

- Langue dans laquelle je vais effectuer mon stage
- Le nombre de crédits ECTS que je vais valider selon que mon stage se déroule durant le 1^{er} ou le 2^{ème} semestre **!/ seuls les stages qui sont validés par des crédits ECTS ou une note sont éligibles.**
- L'année académique concernée
- Le semestre durant lequel j'effectue mon stage et la durée de mon stage (1 ou 2 semestres)
- J'indique mes dates provisoires de début de mobilité et de fin de mobilité
- J'indique le pays de destination et je cherche l'entreprise d'accueil dans la liste. Si je ne trouve pas mon entreprise d'accueil, je coche « non » à la question « Avez-vous retrouvé l'entreprise dans la liste ci-dessus ? » et je renseigne les informations demandées
- Je joins mon contrat pédagogique Erasmus+ et ma convention de stage en format PDF

Je coche « marquer la page comme complète » et je clique sur « suivant ».

● Je remplis les informations concernant **les assurances** :

- Je lis les informations données sur le formulaire concernant les assurances pendant les stages Erasmus+
- Je joins la copie de ma Carte Européenne d'Assurance Maladie en PDF en cours de validité
- Je joins mon attestation d'assurance responsabilité civile couvrant toute la période du stage

Je coche « marquer la page comme complète » et je clique sur « suivant ».

● Je remplis les informations concernant **la bourse** :

- Je renseigne mon compte bancaire en relisant pour vérifier qu'il n'y a pas d'erreur
- Je télécharge mon RIB

Je coche « marquer la page comme complète » et je clique sur « suivant ».

- Je réponds aux différentes questions posées dans la rubrique intitulée « **autres** ». Je coche « marquer la page comme complète » et je clique sur « suivant ».
- **Je lis les informations sur la soumission de ma candidature puis je clique sur «envoyer».**

Le logiciel traite les informations et vous affiche un message en vert s'il a pu finaliser l'inscription. Il vous propose également de télécharger le dossier d'inscription en pdf, que nous vous conseillons d'enregistrer sur votre ordinateur pour vos archives.

Candidatures pour les étudiants sortants
6/6

Information

Données personnelles ✓

Formation ✓

Destination ✓

Assurance ✓

Bourse ✓

Autre ✓

Soumettre la candidature

✓ **Votre formulaire de candidature a été validé avec succès. Vous pouvez utiliser le lien ci-dessous pour visualiser votre dossier.**

Télécharger le dossier PDF

SOUMETTRE LA CANDIDATURE

Veillez vous assurer que vous avez rempli tous les champs obligatoires et joint tous les documents nécessaires. Vous pouvez soumettre votre candidature une fois que toutes les sections du menu sont marquées par des coches vertes. **Aucun changement ne sera possible après la soumission de votre demande. Tout dossier incomplet sera automatiquement supprimé.**

Vous recevez également un email de confirmation :

Your application has been received / Votre formulaire a bien été reçu

De: Moveon <noreply@uclille.moveon4.com>
 Reçu le 30/09/2016 à 15:06 Encodage: worldwide (utf-8)

- Afficher les images. -

Bonjour,

Votre candidature a bien été soumise et reçue par la Direction des Relations Internationales de l'Université Catholique de Lille. Votre dossier sera étudié et traité selon le calendrier fixé dans la procédure qui vous a été présentée précédemment.

Cordialement,

La Direction des Relations Internationales
de l'Université Catholique de Lille

Dear Student,

Thank you for your application. Your application has been submitted and received by the International Office of Université Catholique de Lille.

We will process your application within the next 3-4 weeks and will come back to you afterwards to let you know the result. In the meantime, you can check our website for further information about our campus and programs: <http://www.univ-catholille.fr/index-UK.asp>

Best regards,

**The International Relations Office
of Université Catholique de Lille**

En cas de problème sur votre convention, Learning agreement, les crédits, l'assurance etc. merci de contacter la personne de votre établissement indiquée plus haut.

En cas de problème technique, merci de contacter erasmus@univ-catholille.fr
Une réponse sera apportée dans les meilleurs délais.

