

Guide logement

Inscrivez-vous, réservez, emménagez en toute **sécurité** : nous vous guidons à chaque étape !



Accédez à la plateforme logement de
votre établissement

all-lacatho.studapart.com



Sommaire

1 Tout savoir sur Studapart et vos avantages partenaires 02-07

1. L'essentiel à savoir sur Studapart
2. Vos avantages exclusifs grâce à All La catho
3. Le parcours locataire

2 Les types de logement disponibles 08-12

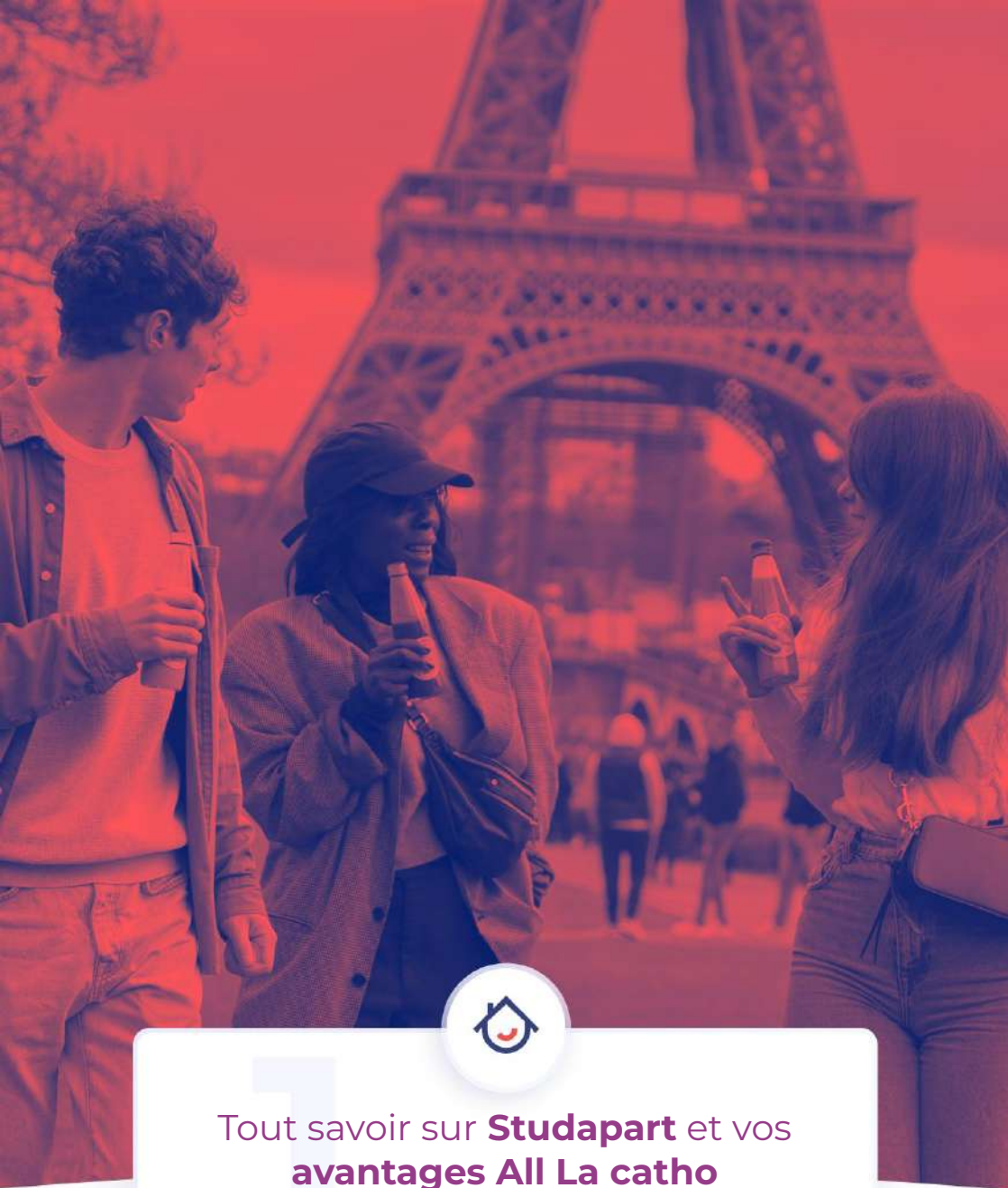
1. Résidences étudiantes
2. Les logements de propriétaires particuliers
3. Agences Immobilières

3 Les étapes clés 13-20

1. Préparer votre dossier et commencer votre recherche
2. Réserver votre logement
3. Organiser votre emménagement et préparer votre départ

4 Une équipe dédiée 21-22





Tout savoir sur **Studapart** et vos
avantages All La catho

1. L'essentiel à savoir sur Studapart

Plateforme créée par deux étudiants en 2014, Studapart facilite la recherche et la réservation de logements pour les étudiants. Elle centralise toutes les offres de résidences étudiantes, propriétaires privés et agences immobilières, permettant de :



Gagner du temps

toutes les annonces sont vérifiées et accessibles en un seul endroit



Sécuriser vos démarches

la réservation se fait en ligne et vous êtes accompagné à chaque étape



Profiter d'avantages exclusifs

des offres réservées aux étudiants de **NEOMA**

Quelques chiffres !



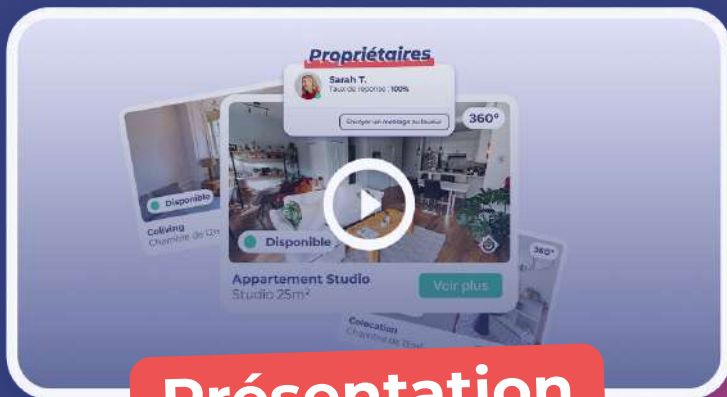
+ de 180 000
annonces vérifiées



+ de 1,1M
utilisateurs satisfaits



+ de 180 partenaires
de confiance



Présentation

2. Avantages exclusifs pour les étudiants de All La catho

Avant la réservation

Une plateforme dédiée et sécurisée : accédez à la plateforme Studapart dédiée aux étudiants de All La catho, avec une sélection de logements vérifiés autour des campus.

Webinaires Studapart : participez à l'un des webinaires dédiés au partenariat Studapart & All La catho, pour découvrir comment utiliser la plateforme, profiter d'un accès priorisé à certains logements. Explorez tous vos avantages !

les prochains **Webinaires**

Mardi 13 mai
17h00

Jeudi 04 juin
13h00

Lundi 13 juillet
17h00

Lundi 27 juillet
13h00

Lundi 17 août
17h00

[Je m'inscris au prochain Webinar](#)



Pendant la réservation

Accès prioritaire aux meilleures offres : profitez-en avant-première des logements disponibles chez nos partenaires résidences et agences.

Remise sur l'assurance habitation : bénéficiez de **3 mois offerts** pour toute souscription à une assurance habitation Studapart de plus de 4 mois.



Après la réservation

Accompagnement prioritaire : bénéficiez de l'assistance d'une équipe dédiée pour répondre à toutes vos questions rapidement

Résolution rapide des problèmes : profitez d'une réactivité et d'un suivi complet pour toutes vos demandes ou incidents.

Conditions d'annulation flexibles : contactez l'équipe support jusqu'à 72h après emménagement en cas de nuisibles au lieu de 24h.

3. Le parcours locataire



Inscription

complétez votre dossier locataire étudiant avec votre carte d'identité et votre justificatif de scolarité



Découvrir la plateforme

participez aux webinaires Studapart pour comprendre les étapes clés et voir une démonstration pratique



Assistance personnalisée

contactez notre équipe via le chat, WhatsApp ou par e-mail afin d'être guidé si vous avez des difficultés



Préparer son dossier

complétez le dossier à 100 % (description, photo, garants...) pour maximiser vos chances auprès des loueurs



Candidater aux annonces

sélectionnez les logements qui vous intéressent et échangez directement avec les loueurs



Proposition et réservation

Envoyez votre demande ou acceptez une offre pour finaliser votre réservation via le paiement sécurisé (1er loyer + frais)



Préparer votre emménagement

signez votre bail, souscrivez à votre assurance habitation et fixez l'état des lieux pour recevoir vos clés. Bienvenue chez vous !

Tips

Vous souhaitez louer un logement sur une courte durée ? Nous vous conseillons de contacter en priorité les offres via les agences immobilières ou les résidences étudiantes (badges PRO) qui seront plus susceptibles d'accepter votre demande.

Comment y parvenir ? Utilisez les filtres pour affiner votre recherche et cibler le meilleur logement adapté à votre besoin.

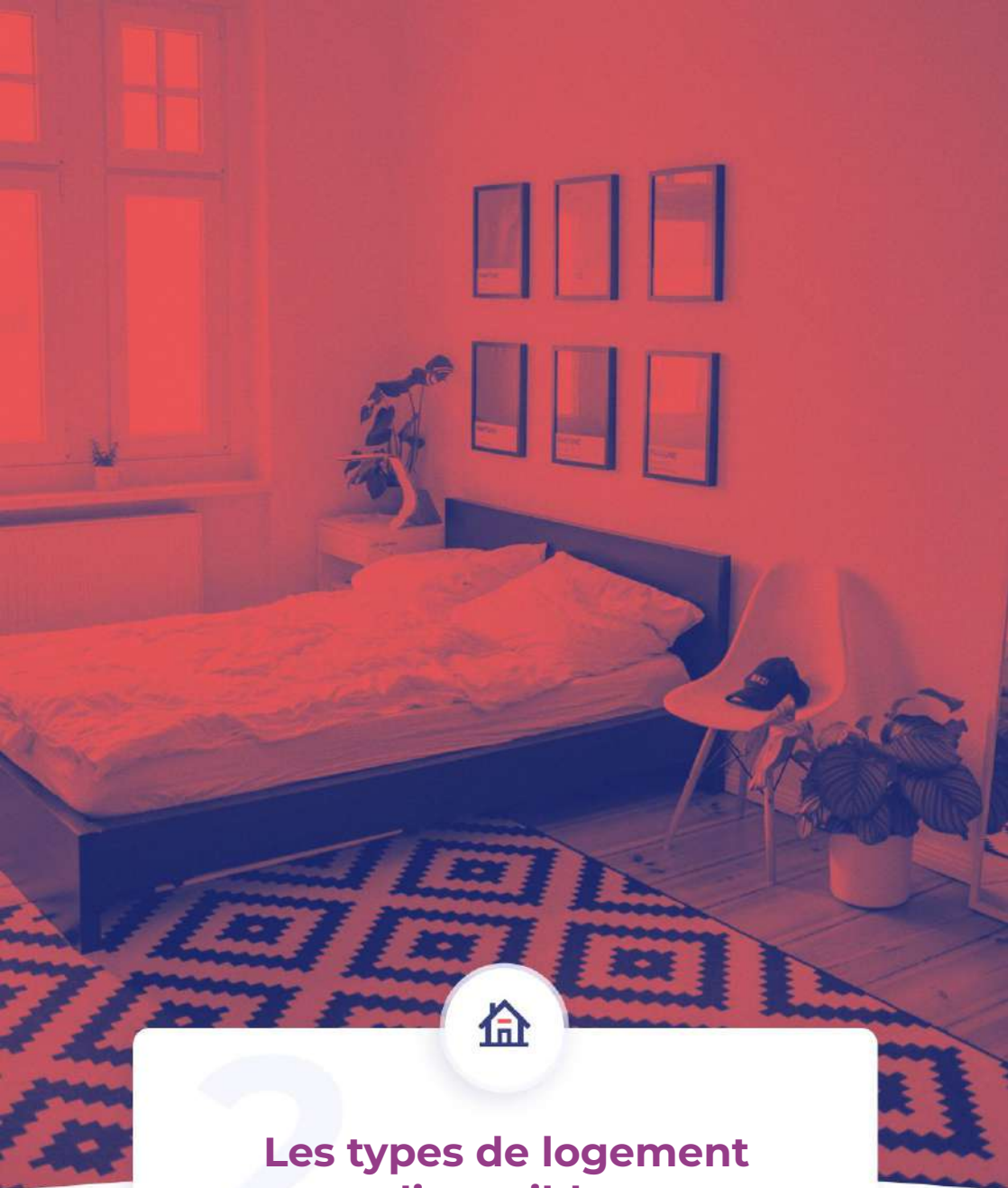
Nos conseils :

Les loueurs privés vont privilégier des étudiants louant un logement sur une plus longue durée.

Nous vous conseillons d'être flexible dans votre recherche et d'accepter par exemple une proposition d'un loueur qui demande de louer 1 mois supplémentaire.

Ne contactez pas seulement 3-4 loueurs, candidatez au minimum à 8-10 offres. Soyez persévérant !





2

Les types de logement disponibles

1. Résidences étudiantes

Que vous cherchiez un studio individuel ou une colocation, vous trouverez votre logement idéal. Avec une résidence, profitez également des équipements et services communs : laverie, cafétéria, wi-fi, salle de sport... Pour chaque établissement, bénéficiez de promotions et de places réservées aux étudiants français et internationaux.

Avantage partenariat

Nous pouvons pré-réserver des places pour vous dès le mois de mai afin que vous puissiez arriver sereinement en septembre.

Lille



Paris-Centre



Campus Lille



Cliquez ICI
pour voir la
résidence



Ecla Lomme

à partir de
600€/mois

Eligible aux aides (APL, ALS) **Oui**
Surface des logements **de 10m² à 28m²**
Services inclus **Oui**



Cliquez ICI
pour voir la
résidence



UXCO Station 59

à partir de
390€/mois

Eligible aux aides (APL, ALS) **Oui**
Surface des logements **de 19m² à 86m²**
Services inclus **Oui**



Lumi'Air Study

à partir de
520€/mois

Eligible aux aides (APL, ALS) **Oui**
Surface des logements **de 18m² à 33m²**
Services inclus **Oui**

Cliquez ICI
pour voir la
résidence



Cliquez ICI
pour voir la
résidence



Appart'City Lille Grand Palais

à partir de
870€/mois

Eligible aux aides (APL, ALS) **Oui**
Surface des logements **de 24m² à 26m²**
Services inclus **Oui**

Campus Paris-centre

Cliquez ICI
 pour voir la
 résidence



Résidence Paris Pasteur

à partir de
990€/mois

Eligible aux aides (APL, ALS) **Oui**
Surface des logements **de 10m² à 32m²**
Services inclus **Oui**



UXCO Stud'Y

à partir de
905€/mois

Eligible aux aides (APL, ALS) **Oui**
Surface des logements **de 17m² à 60m²**
Services inclus **Oui**

Cliquez ICI
 pour voir la
 résidence



Résidence Pythagore Grande Arche

à partir de
990€/mois

Eligible aux aides (APL, ALS) **Oui**
Surface des logements **de 18m² à 24m²**
Services inclus **Oui**

Cliquez ICI
 pour voir la
 résidence



KLEY Paris Gennevilliers

à partir de
940€/mois

Eligible aux aides (APL, ALS) **Oui**
Surface des logements **de 17m² à 23m²**
Services inclus **Oui**

Cliquez ICI
 pour voir la
 résidence

2. Propriétaires privés

Des studios, colocations ou chambres chez l'habitant sont proposés par des milliers de propriétaires à travers la France. Toutes les annonces sont vérifiées par Studapart avant publication de l'offre pour plus de sécurité pour votre recherche.

À savoir

Le budget moyen pour un logement (hors aides de la CAF) selon votre ville est de :

620€ par mois à Lille

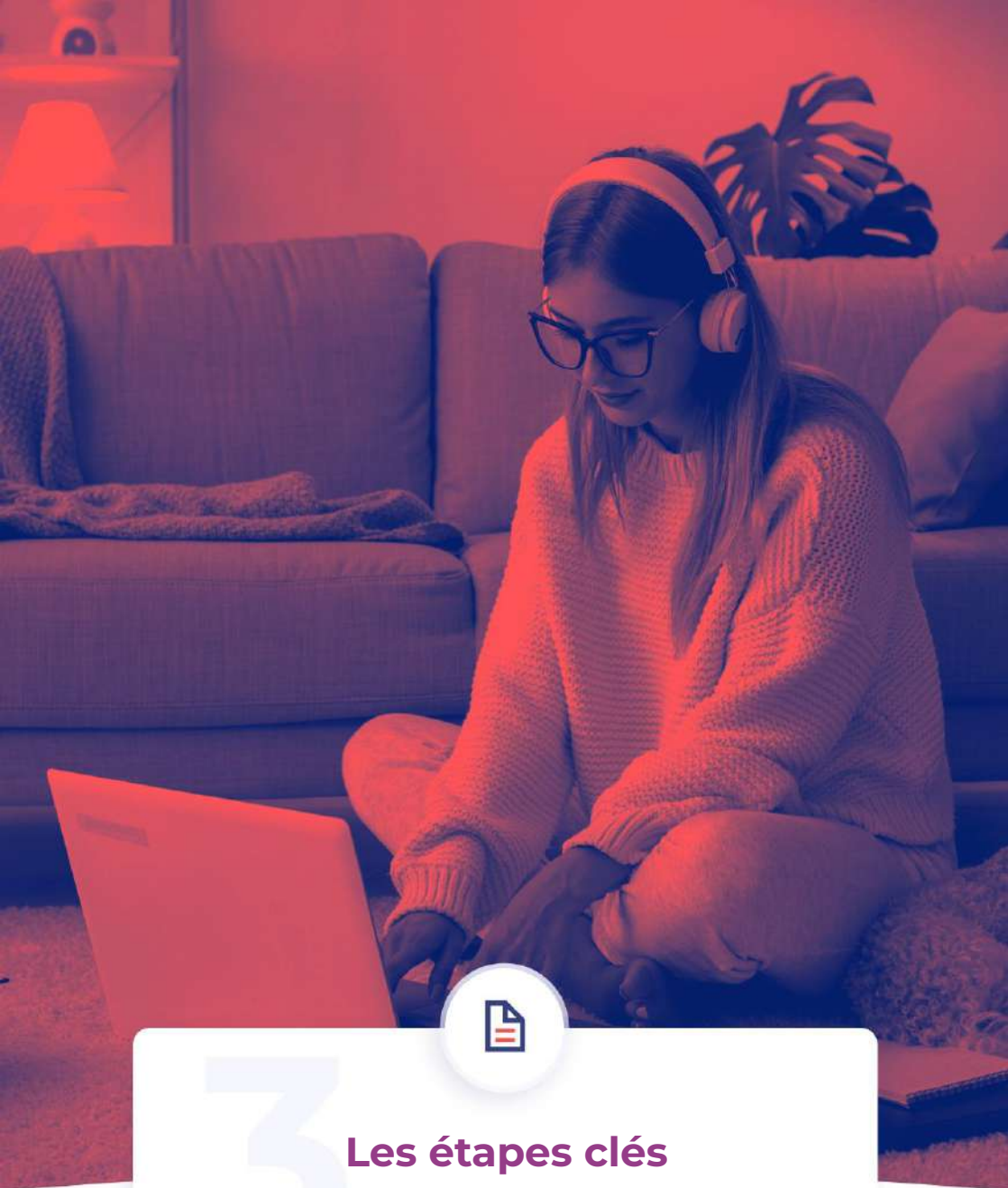
980€ par mois à Paris-Centre

Chaque annonce en ligne sur Studapart détaille si le logement est éligible aux aides au logement. Faites une simulation pour connaître vos droits aux aides au logement (APL/ALS) [ici](#).

3. Agences Immobilières

Nos partenaires agences immobilières vous offrent une large gamme de logements supplémentaires, notamment des colocations, pour élargir vos choix et trouver un logement parfaitement adapté à vos besoins. N'hésitez pas à explorer ces nouvelles offres pour maximiser vos chances de trouver le logement idéal !





3



Les étapes clés

1. Constituez un dossier de location complet

Un dossier clair et complet est essentiel pour montrer que vous êtes sérieux et fiable. Cela facilite la décision du propriétaire et maximise vos chances d'obtenir le logement souhaité. Sur Studapart, vous créez un seul dossier pour toutes vos candidatures.

À télécharger dans l'onglet "Mes documents" :



Votre pièce d'identité

recto/verso (une photo c'est aussi possible)



Si vous avez un garant

- a. sa pièce d'identité.
- b. ses 3 derniers bulletins de salaire.
- c. son avis d'imposition.



Preuve d'admission ou d'inscription

Astuce

Vérifiez le **niveau de complétude** avec la **jauge de votre dossier** sur la plateforme.



Envie de vous démarquer ? Souscrivez au Profil Garanti !



Démarquez-vous grâce à un **profil qui inspire confiance**



Obtenez des réponses **3x plus vite** à vos candidatures



Éligible sur **Studapart partout en France**



Studapart se porte **automatiquement garant pour vous !**

Qu'est-ce qu'un garant ?

C'est une personne de votre entourage (parent, ami) ou un organisme comme Studapart qui atteste que vous êtes fiable et capable de payer le loyer chaque mois. Si vous n'avez pas de garant, Studapart peut se porter garant pour vous.

2 options possibles :

1. Avant votre réservation - le Profil Garanti

Avec un badge personnalisé, votre profil sera mis en avant et vous obtiendrez des réponses plus rapidement (en moyenne 3 fois plus vite).

Vous bénéficiez automatiquement de la Garantie Studapart.

2. Pendant la réservation - la Garantie Studapart

Vous avez seulement besoin de Studapart comme garant ? Demandez au loueur que vous avez contacté d'inclure la Garantie Studapart à sa proposition de réservation. Les frais de cette garantie sont ajoutés automatiquement et une fois le logement réservé, Studapart est votre garant pour toute la durée de la location.



Remplissez vos infos et activez votre Profil Garanti :

Nom	Prénom
AMOUZOU	Arsene
École ou entreprise [?]	Budget loyer max [?]
Université de Paris	750 €
Durée de location [?]	Date d'entrée idéale
8 mois	19 février

Activez le Profil Garanti

2. Débutez la recherche

En utilisant les filtres pour trouver le logement qui vous correspond (studio, colocation, chambre meublée...). Vous pouvez ajuster vos critères selon budget, localisation, type de bien et équipements.

Réservez votre logement en quelques clics

🔍 Paris x Ville, code postal... Date et durée ▼ Type de logement ▼ Budget ▼ Pièces ▼ + de critères ▼ Actualiser mon alerte

3. Bénéficiez d'une assistance personnalisée

Notre équipe support est disponible 6 jours sur 7, en français et en anglais, via WhatsApp, email ou chat, pour répondre à toutes vos questions et vous accompagner dans votre recherche de réservation ou avant l'entrée dans le logement.

Astuce :

Anticipez pour maximiser vos chances !



Activez les alertes pour recevoir par mail les nouvelles offres correspondant à vos critères.



Postulez rapidement et assurez-vous que votre dossier est complet et soigné.



Soyez flexible sur vos dates d'entrée ou placez-vous sur les listes d'attente pour avoir plus d'options.

À savoir

En moyenne, il faut contacter 7 propriétaires pour trouver un logement. Plus vous contactez de loueurs, plus vos chances augmentent!

Demande et confirmation

Envoyez votre demande de réservation, recevez la proposition du loueur et finalisez votre réservation en ligne et en toute sécurité, en payant votre premier mois de loyer et les frais de plateforme (179 à 489 € selon ville et logement).

Paielement et garanties



Possibilité de régler en **3 fois sans frais**



La Garantie Studapart
(optionnelle)



L'assurance habitation, aussi appelée multirisques habitation (MRH), est **obligatoire** et doit être **active dès le jour de votre emménagement**.

Depuis **2021**, Studapart propose sa propre assurance habitation, réservée aux locataires ayant effectué une réservation sur la plateforme.

- . Responsabilité civile **incluse**
- . **Environ 10 € par mois** pour un studio
- . **Souscription 100 % en ligne**, directement sur la plateforme, après la réservation ou avant l'entrée dans le logement.

Avantage partenariat

Bénéficiez de **3 mois offerts** pour toute **souscription de plus de 4 mois à l'assurance habitation**.



**Assurance
habitation**

Activée



Assurance annulation

En cas d'imprévu (**refus de visa, urgence médicale ou familiale**), soyez serein. L'Assurance Annulation vous permet d'être **remboursé du premier mois de loyer** et des **frais de réservation**. La Garantie Studapart et le Profil Garanti sont également remboursés s'ils ont été inclus.



Préparer votre emménagement

Nous vous partageons ci-dessous les différentes étapes après avoir effectué votre réservation :

1. Signature du bail

Le bail peut être signé à distance ou le jour de l'état des lieux, selon ce que vous convenez avec le propriétaire. La signature à distance est notamment utile si vous avez besoin d'un justificatif de domicile pour un visa. Le bail est le contrat officiel de location, dont le contenu varie selon le type de logement (meublé ou non meublé).

2. États des lieux d'entrée

L'état des lieux d'entrée est indispensable pour éviter tout litige lors de votre départ. Prenez des photos, vérifiez chaque point et signalez toute anomalie. Ce document servira de référence pour récupérer votre dépôt de garantie en fin de location.

3. Souscription aux services

Lors d'un déménagement, il est essentiel de mettre en place vos nouveaux services (électricité, gaz, eau ou internet). Avant d'emménager dans votre nouveau logement, contactez notre partenaire Papernest et profitez d'un accompagnement gratuit pour vos démarches, ainsi que d'offres avantageuses. Réalisez jusqu'à 480 € d'économies sur vos frais d'installation et bénéficiez, en bonus, de bons de réduction dans de nombreuses enseignes pour équiper et aménager votre nouveau chez-vous.

4. Arrivée dans votre logement

En cas de problème, vous disposez de 24 heures après votre date d'entrée pour contacter notre équipe support

Avantages partenariat

Contactez l'équipe support **jusqu'à 72h après emménagement** en cas de nuisibles au lieu de 24h.

Retrouvez notre **guide d'emménagement** en **cliquant [ici](#)**

Préparer votre départ

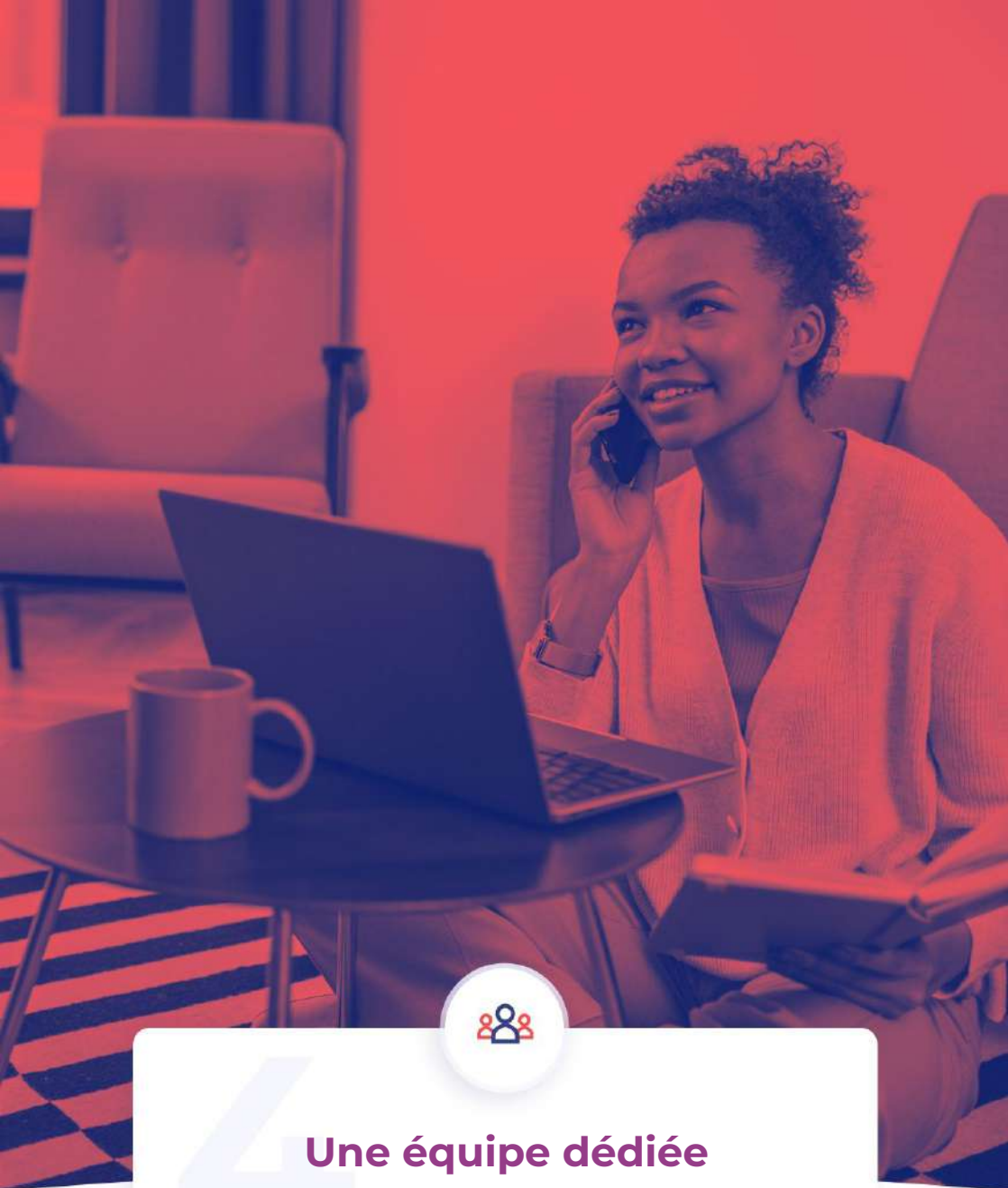
Envoyez votre préavis de départ au propriétaire par courrier recommandé avec accusé de réception. Selon la loi, vous disposerez de 1 ou 3 mois après la réception de ce courrier, en fonction de la ville, pour quitter le logement.

Organisez l'état des lieux de sortie : une fois votre préavis envoyé et la période de départ écoulée, fixez une date avec le propriétaire pour l'état des lieux de sortie afin de vérifier l'état du logement et constater d'éventuels dommages.

Le dépôt de garantie sera restitué sous un mois si aucun dommage n'est constaté (ou sous 2 mois si réparations nécessaires).



**État des lieux
de sortie**



4

Une équipe dédiée

Une équipe dédiée à votre service

En tant qu'étudiant de All La catho vous pouvez bénéficier d'un support **individualisé** dans **toutes vos démarches**.



Email :
support@studapart.com



Le chat de la
plateforme



Nouveau ! contactez nous sur
Whatsapp !



Une équipe multilingue est disponible **6j/7 de 9h à 17h** pour répondre à **toutes vos questions**

Faites connaissance avec **l'équipe Studapart !**



Fiona



Julien